

Kwalifikacja przedsięwzięć do oceny oddziaływania na środowisko

czyli jak uzyskać decyzję środowiskową bez raportu o oddziaływaniu na środowisko

20 listopada 2024 r. - Online

Zaliczenie przedsięwzięcia do mogących zawsze albo potencjalnie oddziaływać na środowisko nie zawsze jest oczywiste i wiąże się z koniecznością przeanalizowania szeregu aspektów związanych z parametrami i lokalizacją planowanej inwestycji. Konieczna jest również znajomość zasad kwalifikacji w przypadku przedsięwzięć złożonych z wielu kwalifikowanych elementów oraz zasad związanych z rozbudową, przebudową lub montażem w obrębie istniejących obiektów.

Kwalifikacja przedsięwzięć jako mogących znacząco oddziaływać na środowisko według rozporządzenia Rady Ministrów z dnia 10 września 2019 r. w sprawie przedsięwzięć mogących znacząco oddziaływać na środowisko stanowi podstawę prawną dla:

- obowiązku uzyskania określonych decyzji administracyjnych lub dokonania innych czynności administracyjnych,
- ustalenia organu właściwego do wydania niektórych decyzji administracyjnych oraz przebiegu procedury ich wydawania;
- zakazu lokalizacji inwestycji na obszarach chronionych.

Pierwszą decyzją administracyjną, jakiej wymaga realizacja przedsięwzięć mogących znacząco oddziaływać na środowisko, jest decyzja o środowiskowych uwarunkowaniach.

Decyzja o środowiskowych uwarunkowaniach dla przedsięwzięć mogących potencjalnie znacząco oddziaływać na środowisko może być wydana po przeprowadzeniu oceny oddziaływania na środowisko albo bez tej oceny.

Podczas szkolenia zostaną przedstawione szczegółowe zasady kwalifikacji przedsięwzięć jako mogących znacząco oddziaływać na środowisko. Znaczną część szkolenia stanowią warsztaty – przykłady kwalifikacji inwestycji z różnych sektorów. Omówione zostaną również przykłady przesłane wcześniej przez uczestników szkolenia.

Ostatni moduł szkolenia jest poświęcony kryteriom kwalifikacji przedsięwzięć mogących potencjalnie znacząco oddziaływać na środowisko do oceny oddziaływania na środowisko, czyli na jakich podstawach organy decydują o tym, że konieczne jest sporządzenie raportu o oddziaływaniu na środowisko.

Program:

1. Podstawy prawne kwalifikacji przedsięwzięć jako mogących znacząco oddziaływać na środowisko:

- ✓ Unijne podstawy prawne kwalifikacji i ich transpozycja do przepisów polskich
- ✓ Kwalifikacja przedsięwzięć jako mogących znacząco oddziaływać na środowisko w obecnym systemie prawnym
- ✓ Definicje niezbędne w kwalifikacji przedsięwzięć

2. Zasady kwalifikacji przedsięwzięć jako mogących zawsze albo potencjalnie znacząco oddziaływać na środowisko:

- ✓ Ogólne zasady kwalifikacji, w tym również zasady kwalifikacji przedsięwzięć złożonych z wielu elementów
- ✓ Kwalifikacja przedsięwzięć nowopowstających
- ✓ Kwalifikacja przedsięwzięć polegających na rozbudowie, przebudowie lub montażu w ramach budowanych lub istniejących obiektów

3. Przykłady kwalifikacji przedsięwzięć z sektorów:

- ✓ Gospodarki odpadami,
- ✓ Gospodarki wodno-ściekowej,
- ✓ Rolnictwa i przetwórstwa spożywczego
- ✓ Przemysłu i zabudowy przemysłowej
- ✓ Zabudowy usługowej i mieszkaniowej

✓ Energetyki i wydobywania kopalin

podczas szkolenia zostaną również przeanalizowane przykłady zgłoszone przez uczestników przed szkoleniem

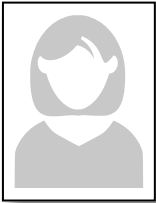
4. Decyzja o środowiskowych uwarunkowaniach a ocena oddziaływania na środowisko:

- ✓ Procedura wydawania decyzji o środowiskowych uwarunkowaniach w zależności od kwalifikacji przedsięwzięcia - podstawowe etapy
- ✓ Rola tzw. organów współdziałających w procedurze wydawania decyzji o środowiskowych uwarunkowaniach i w określeniu konieczności przeprowadzenia oceny oddziaływania na środowisko
- ✓ Kryteria znaczącego oddziaływania na środowisko - decydujące o konieczności przeprowadzenia oceny oddziaływania na środowisko dla przedsięwzięć mogących potencjalnie znacząco oddziaływać na środowisko, w tym kryteria krytyczne, jak oddziaływanie na obszary Natura 2000 oraz wpływ na cele środowiskowe dla jednolitych części wód

5. Karta informacyjna przedsięwzięcia jako podstawowy dokument wstępnej fazy oceny oddziaływania na środowisko

- ✓ Zakres karty informacyjnej przedsięwzięcia w zależności od celu złożenia dokumentu
- ✓ Informacje kluczowe w aspekcie decyzji o konieczności przeprowadzenia oceny oddziaływania na środowisko dla przedsięwzięć mogących potencjalnie oddziaływać na środowisko
- ✓ Logika karty informacyjnej przedsięwzięcia

Prelegent:



Ekspertka w zakresie oceny oddziaływania na środowisko z ponad dwudziestoletnim doświadczeniem w przygotowaniu i realizacji dużych inwestycji infrastrukturalnych takich jak lotniska, drogi publiczne, koleje, inwestycje energetyczne i hydrotechniczne. Zarządza procesem oceny oddziaływania na środowisko począwszy od kierowania multidyscyplinarnymi zespołami specjalistów przygotowujących dokumentację środowiskową, aż po udział w konsultacjach społecznych i procedurach administracyjnych. Specjalizuje się w koordynacji procesu oceny oddziaływania na środowisko i całościowym ujęciu problemów mających wpływ na podjęcie decyzji o warunkach realizacji przedsięwzięcia.

Posiada także bogate doświadczenie w weryfikacji dokumentacji środowiskowej projektów - pracowała jako konsultantka Jaspers - inicjatywy Komisji Europejskiej i kluczowych banków europejskich mającej na celu poprawę jakości dokumentacji aplikacyjnej. Prowadziła również nadzory środowiskowe podczas realizacji dużych inwestycji infrastrukturalnych.

Jako wykwalifikowana (EQF 5, Design Thinking) trenerka prowadzi warsztaty i szkolenia poświęcone głównie problematyce oceny oddziaływania na środowisko.

Jest zaangażowana w szereg inicjatyw o charakterze opiniotwórczym w zakresie definicji standardów i dobrych praktyk oraz rozwiązań prawnych w procesie oceny oddziaływania na środowisko oraz konsultacji społecznych. Jest członkinią Krajowej Komisji ds. Ocen Oddziaływania na Środowisko (organu doradczego Generalnego Dyrektora Ochrony Środowiska) oraz Stowarzyszenia Konsultantów Ocen Środowiskowych.

Absolwentka Szkoły Głównej Gospodarstwa Wiejskiego (architektura krajobrazu). Ukończyła również podyplomowe studia na Politechnice Warszawskiej (urbanistyka i zagospodarowanie przestrzenne), kurs Agencji Ochrony Środowiska Stanów Zjednoczonych (US EPA) - Zasady Procedury Oceny Oddziaływania na Środowisko oraz Szkołę Trenerów Meritum w Katowicach, szkolenie kwalifikacyjne Fundacji Mediare „Mediacje - Wiedza i Praktyka. Skuteczne rozwiązywanie konfliktów” i kurs Moderadora Design Thinking.

Harmonogram:

- ✓ 8:45 - 09:00 **Logowanie**
- ✓ 09:00 - 10:30 **Szkolenie**
- ✓ 10:30 - 10:45 **Przerwa**
- ✓ 10:45 - 13:00 **Szkolenie**
- ✓ 13:00 - 13:30 **Przerwa**
- ✓ 13:30 - 16:00 **Szkolenie**
- ✓ 16:00 **Zakończenie szkolenia**

Kwalifikacja przedsięwzięć do oceny oddziaływania na środowisko

20 listopada 2024 r. - Online

Imiona oraz nazwiska uczestników:

Nazwa, adres NIP firmy:

Telefon uczestnika / osoby kontaktowej:

E-mail uczestnika / osoby kontaktowej:

 Proszę o wysłanie e-faktury VAT w formie załącznika PDF na adres e-mail:

Uwagi:

Cena uczestnictwa

- 790 zł + VAT** koszt udziału jednej osoby
- 690 zł + VAT** koszt udziału jednej osoby przy zgłoszeniu 2 lub więcej osób

Warunki uczestnictwa

Cena obejmuje: prelekcje, materiały, certyfikat. ● Organizator zastrzega sobie prawo do zmian w programie. ● Wpłaty należy dokonać na konto podane na dokumencie proforma lub fakturze VAT. ● Niedokonanie wpłaty nie jest jednoznaczne z rezygnacją z udziału. ● Zamiast zgłoszonej osoby w szkoleniu może wziąć udział inny pracownik firmy. ● Rezygnację z udziału należy przesyłać listem poleconym na adres organizatora. ● Prosimy o dokonanie wpłaty zgodnie z terminem płatności podanym na fakturze proforma. ● Po otrzymaniu zgłoszenia prześlemy Państwu potwierdzenie udziału w szkoleniu oraz fakturę pro forma. ● Nieodwołanie zgłoszenia lub niewzięcie udziału w szkoleniu powoduje obciążenie pełnymi kosztami udziału. ● W przypadku rezygnacji w terminie mniejszym niż 14 dni przed rozpoczęciem szkolenia pobierane jest 100% opłaty za udział bez względu na termin wysłania formularza zgłoszeniowego. ● W przypadku, gdy wykładowca z przyczyn losowych nie będzie mógł przeprowadzić zajęć w podanym wcześniej terminie WLR Training Group zastrzega sobie prawo zmiany terminu zajęć. ● Uczestnicy szkolenia wskazani przez osobę zgłaszającą zostaną niezwłocznie poinformowani o tym fakcie. ● W przypadku finansowania ze środków publicznych faktura VAT zostanie wystawiona ze stawką VAT zw. ale cena na fakturze będzie ceną brutto z tego formularza zgłoszeniowego.

Zgody marketingowe

- Wyrażam zgodę na przetwarzanie moich danych osobowych w celu administrowania nim przez zleceniodawcę w myśl rozporządzenia Parlamentu Europejskiego i Rady (UE) 2016/679 z dnia 27 kwietnia 2016 r. w sprawie ochrony osób fizycznych w związku z przetwarzaniem danych osobowych i w sprawie swobodnego przepływu takich danych oraz uchylenia dyrektywy 95/46/WE (ogólne rozporządzenie o ochronie danych) (Dz. Urz. UE L 119 z 04.05.2016, str. 1). Wiem, że mam pełne prawo do wglądu i zmiany swoich danych, jak też ich usunięcia z bazy.
- Wyrażam zgodę na otrzymywanie informacji handlowej drogą elektroniczną od WLR Training Group Wojciech Jędrzejczyk (zgodnie z ustawą z dnia 18.07.2002 r. Dz. U. Nr 144 poz. 1204 'o świadczeniu usług drogą elektroniczną'). W każdym momencie przysługuje mi prawo do odwołania powyższej zgody. Oświadczam, że znam i akceptuję warunki uczestnictwa i rezygnacji w szkoleniu

OŚWIADCZENIE VAT ZW

- w całości zgodnie z treścią art. 43 ust. 1 pkt 29 lit. c ustawy z dnia 11.03.2004 o podatku od towarów i usług (Dz.U. 2011.177.1054 z późn. zm.)
- w co najmniej 70% zgodnie z treścią § 3 ust. 1 pkt 14 Rozporządzenia Ministra Finansów z dnia 20.12.2013 r. w sprawie zwolnień od podatku od towarów i usług oraz warunków stosowania tych zwolnień Dz. U. z 2013 r. poz. 1722 z późn. zm.)

Oświadczamy, że akceptujemy warunki uczestnictwa w szkoleniu oraz zobowiązujemy się do zapłaty.

Podpis i pieczęćka